

Labor situation in Thailand



Presented by : Sanya Kromthaisong

Deputy General Secretary

Thailand Electronics and Electrical Appliance Workers' Federation (TEEF)

Education Officer

**Confederation of Thai Electrical Appliances, Electronics, Automobile, and
Metalworkers (TEAM)**

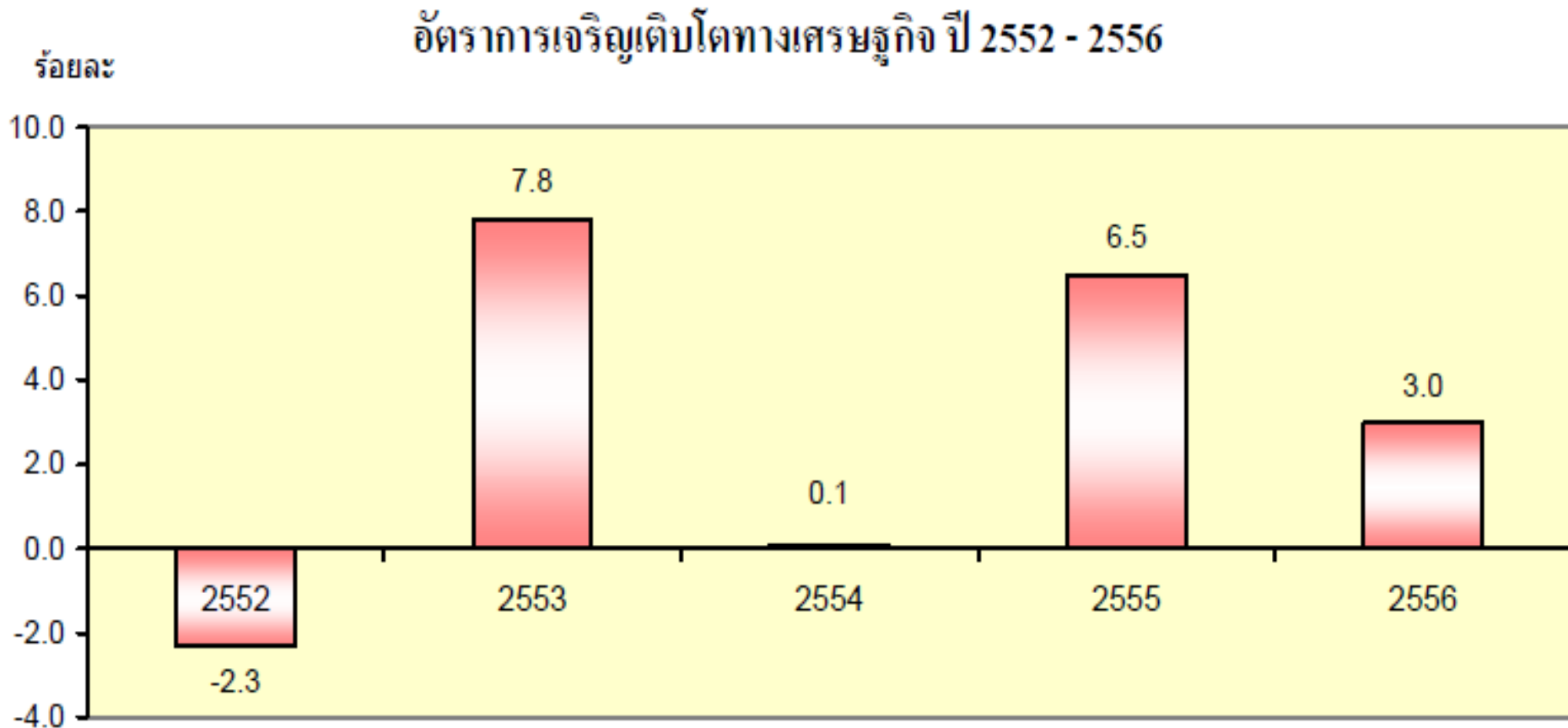
Labor Situation in Thailand

1. อัตราการขยายตัวทางเศรษฐกิจ ในช่วงปี 2552 – 2556
 - อัตราการขยายตัวทางเศรษฐกิจเฉลี่ยอยู่ที่ร้อยละ 3.0 ต่อปี
2. สถานการณ์กำลังแรงงาน การมีงานทำและการว่างงาน ปี 2552 - 2556
 - 2.1 กำลังแรงงานอัตราเพิ่มขึ้นเฉลี่ยร้อยละ 0.6 ต่อปี
 - 2.2 การมีงานทำอัตราเพิ่มเฉลี่ยร้อยละ 0.9 ต่อปี
 - 2.3 การว่างงานอัตราการว่างงานร้อยละ 0.9 ต่อปี
3. แนวโน้มการขยายตัวทางเศรษฐกิจ ปี 2557
4. แนวโน้มกำลังแรงงาน การมีงานทำและการว่างงาน ปี 2557
5. ลักษณะการจ้างงานในอุตสาหกรรมอิเล็กทรอนิกส์

Labor Situation in Thailand

1. อัตราการขยายตัวทางเศรษฐกิจ ในช่วงปี 2552 – 2556

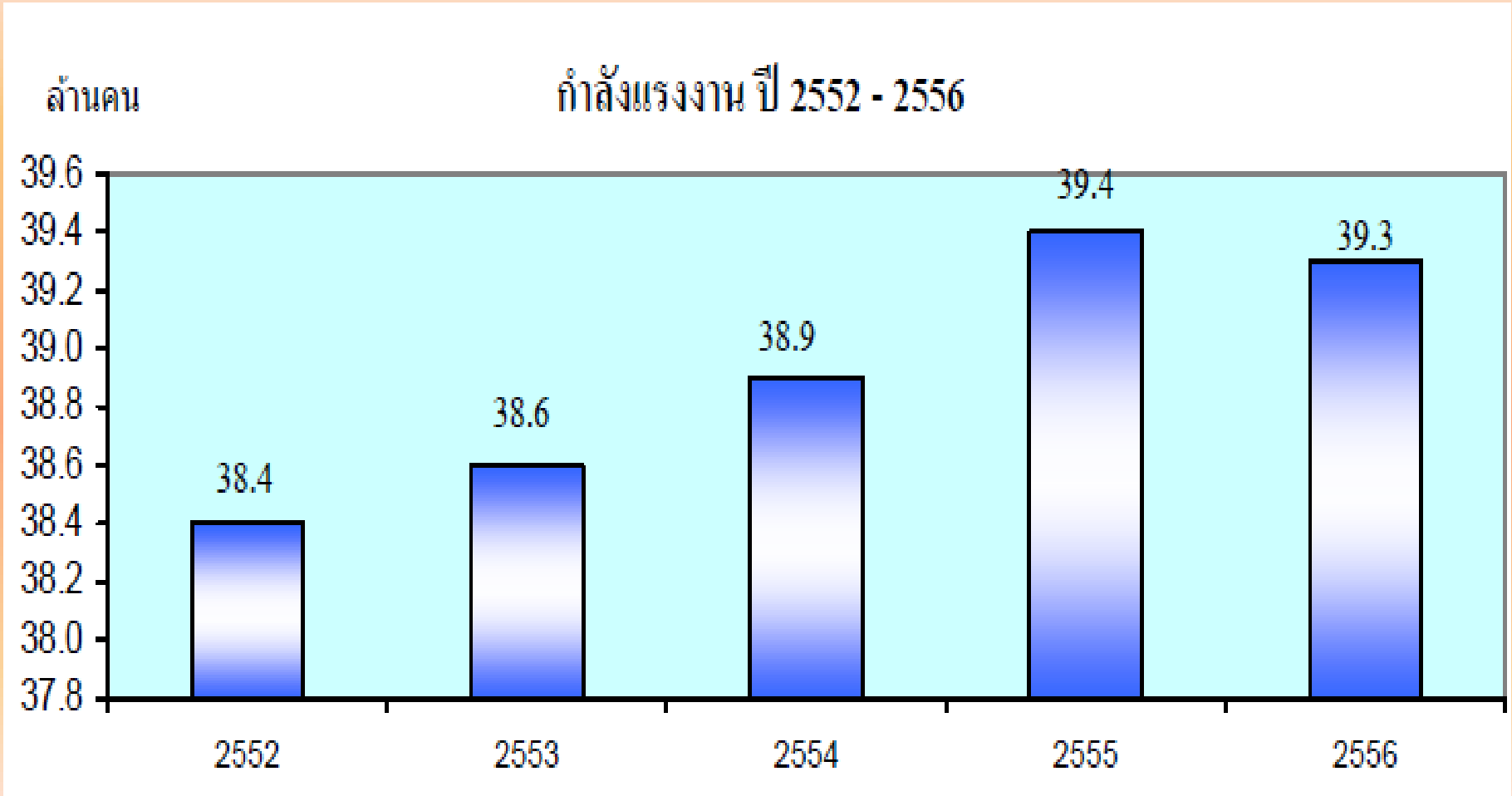
- อัตราการขยายตัวทางเศรษฐกิจเฉลี่ยอยู่ที่ร้อยละ 3.0 ต่อปี



Labor Situation in Thailand

2. สถานการณ์กำลังแรงงาน การมีงานทำและการว่างงาน ปี 2552 - 2556

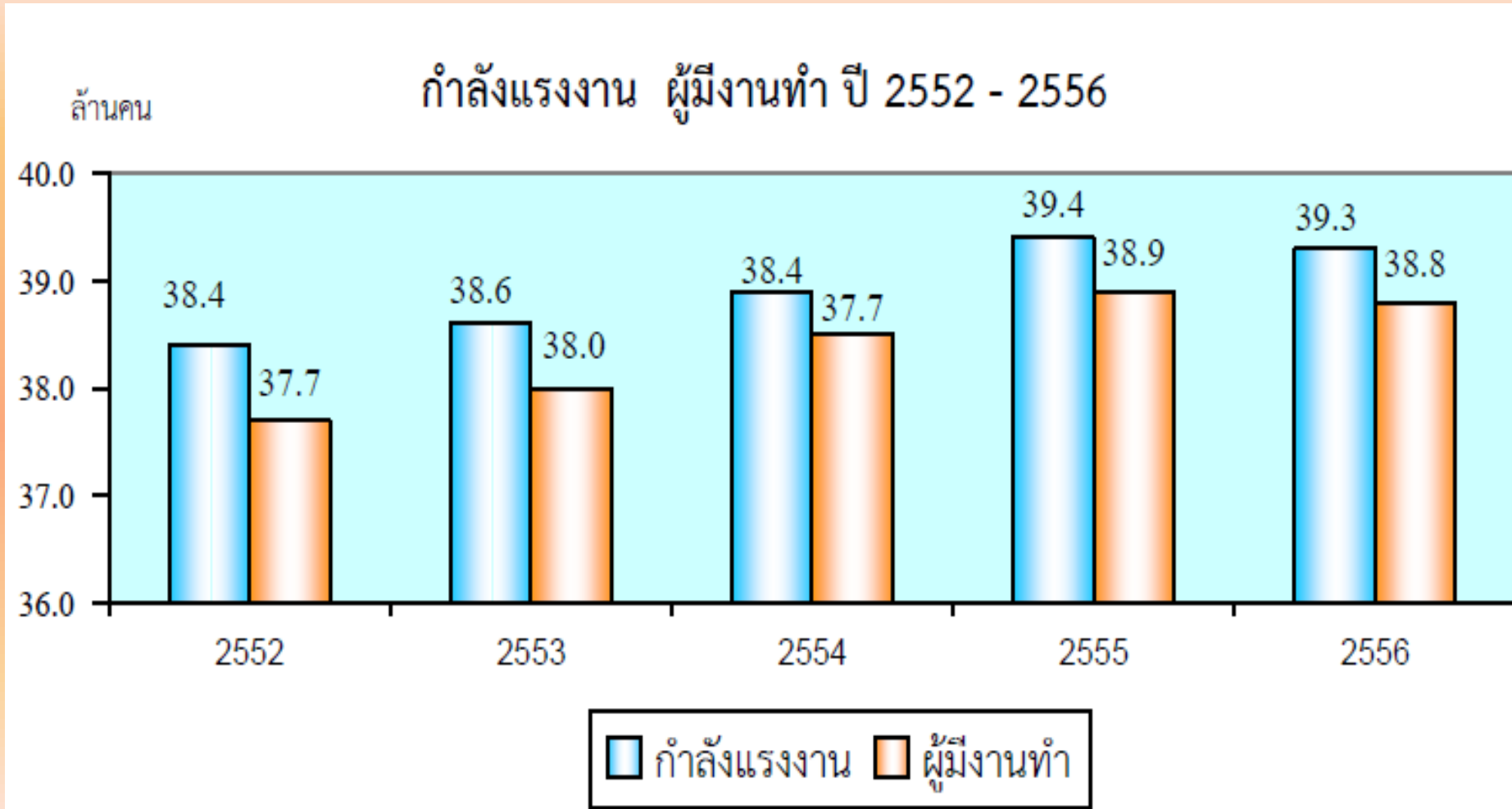
2.1 กำลังแรงงานอัตราเพิ่มขึ้นเฉลี่ยร้อยละ 0.6 ต่อปี



Labor Situation in Thailand

2. สถานการณ์กำลังแรงงาน การมีงานทำและการว่างงาน ปี 2552 - 2556

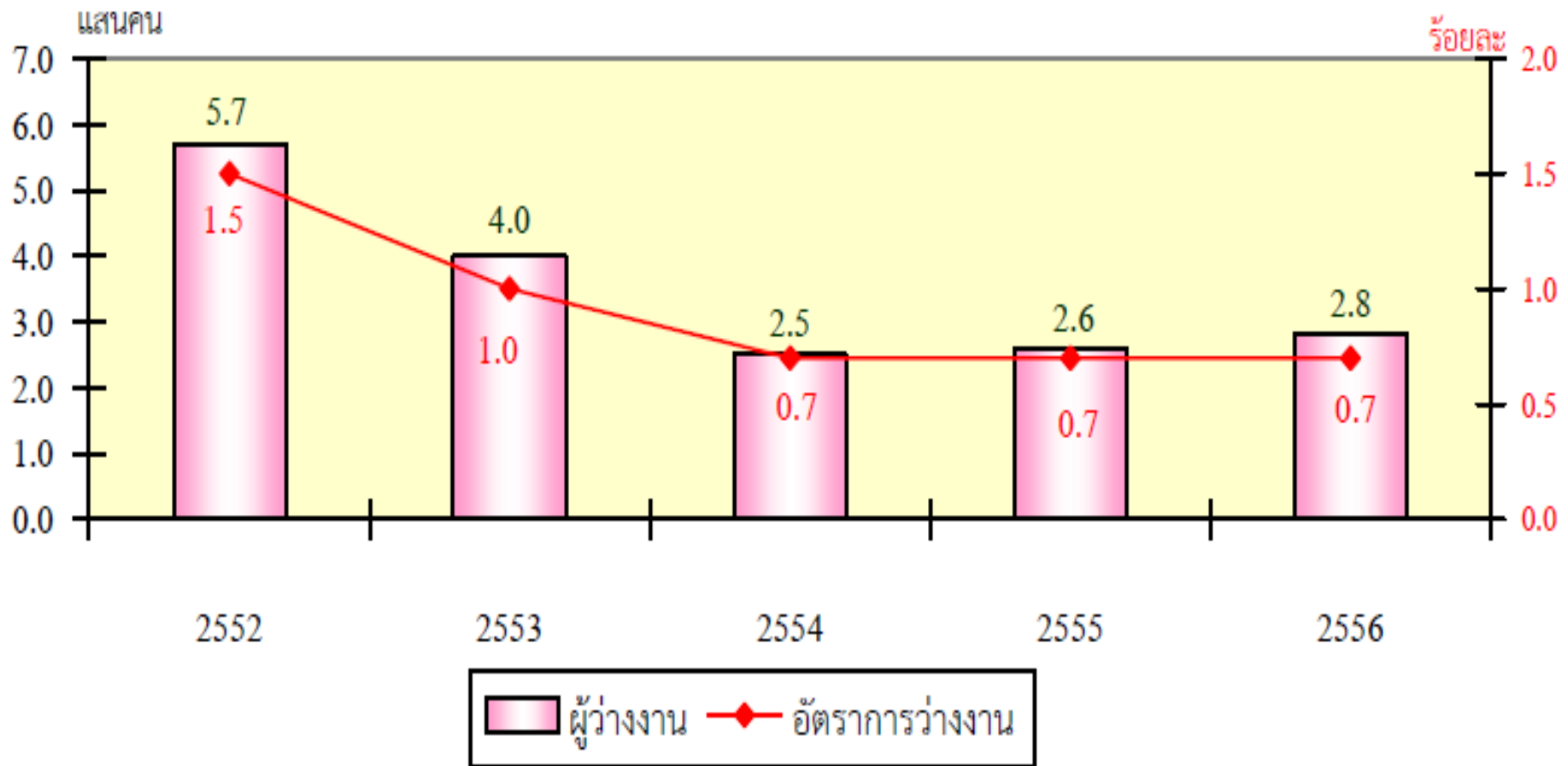
2.2 การมีงานทำอัตราเพิ่มเฉลี่ยร้อยละ 0.9 ต่อปี



Labor Situation in Thailand

2. สถานการณ์กำลังแรงงาน การมีงานทำและการว่างงาน ปี 2552 - 2556

ผู้ว่างงานและอัตราการว่างงาน ปี 2552-2556



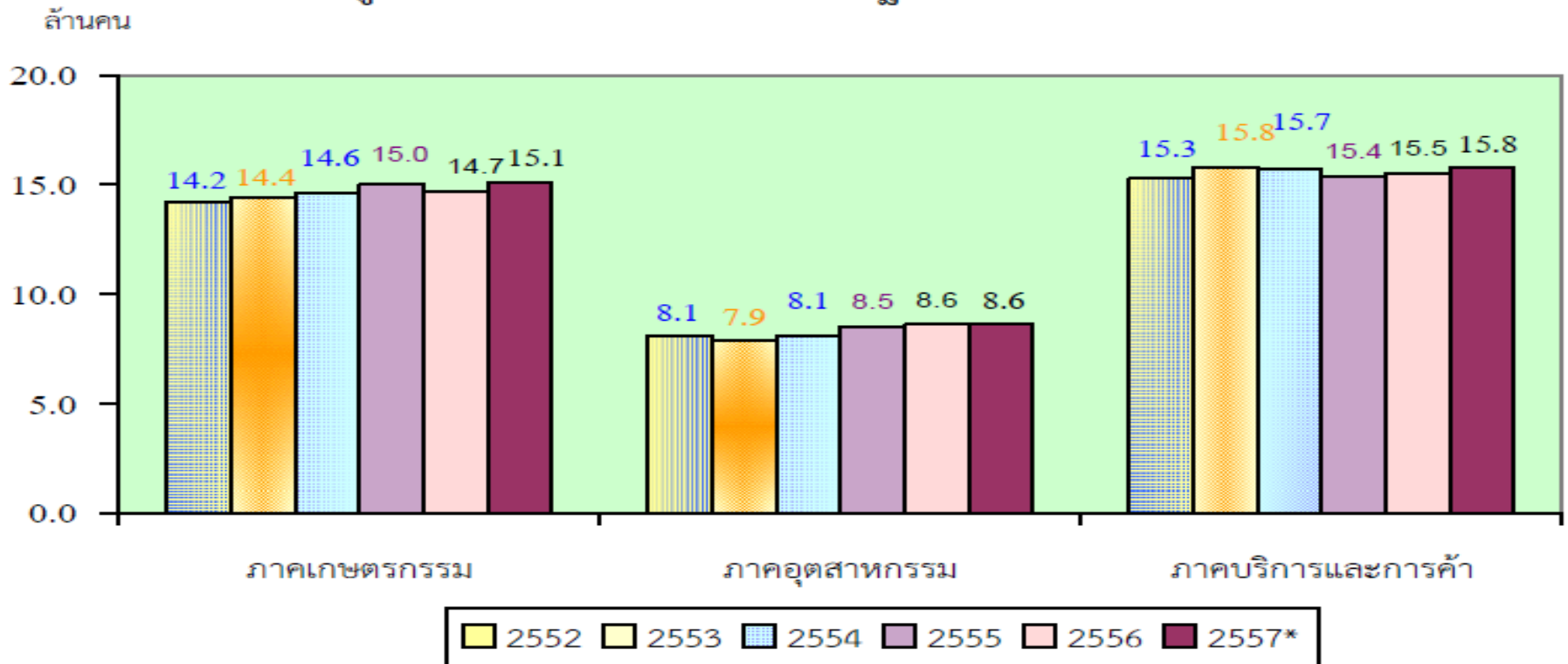
Labor Situation in Thailand

3. แนวโน้มการขยายตัวทางเศรษฐกิจ ปี 2557

มีแนวโน้มจะขยายตัวในอัตราร้อยละ 3.5 - 5.0

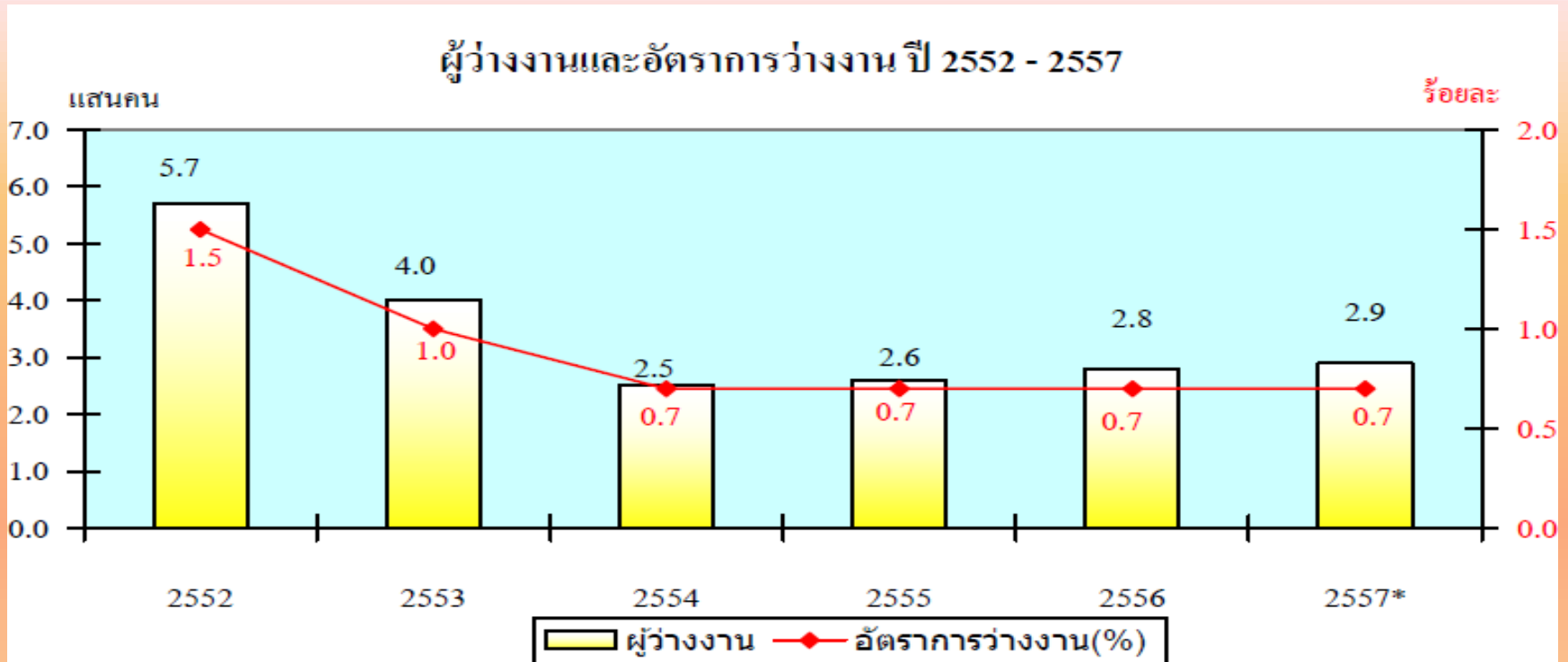
4. แนวโน้มกำลังแรงงาน การมีงานทำและการว่างงาน ปี 2557

ผู้มีงานทำ จำแนกตามภาคเศรษฐกิจ ปี 2552 - 2557



Labor Situation in Thailand

4. แนวโน้มกำลังแรงงาน การมีงานทำและการว่างงาน ปี 2557



สรุป คาดการณ์ปี 2557 ผู้มีงานทำ 39.5 ล้านคน ผู้ว่างงาน 2.9 แสนคน

Labor Situation in Thailand

5. ลักษณะการจ้างงานในอุตสาหกรรมอิเล็กทรอนิกส์

- การจ้างงานแบบ Subcontract
- การจ้างงานแบบชั่วคราว ระยะเวลา 4 เดือน – 12 เดือน
- การจ้างงานแบบนักศึกษาฝึกงาน

Solutions

สหพันธ์แรงงานเครื่องใช้ไฟฟ้าและอิเล็กทรอนิกส์ แห่งประเทศไทย
(TEEF)

- กำหนดเป็นข้อเรียกร้องร่วม
- กำหนดเป็นข้อเรียกร้องให้มีการจ้างงานแบบประจำมากขึ้น
- นำเสนอปัญหาให้ภาครัฐร่วมแก้ไขและสังคมได้รับทราบ

